

STAVEBNÍ ÚPRAVY

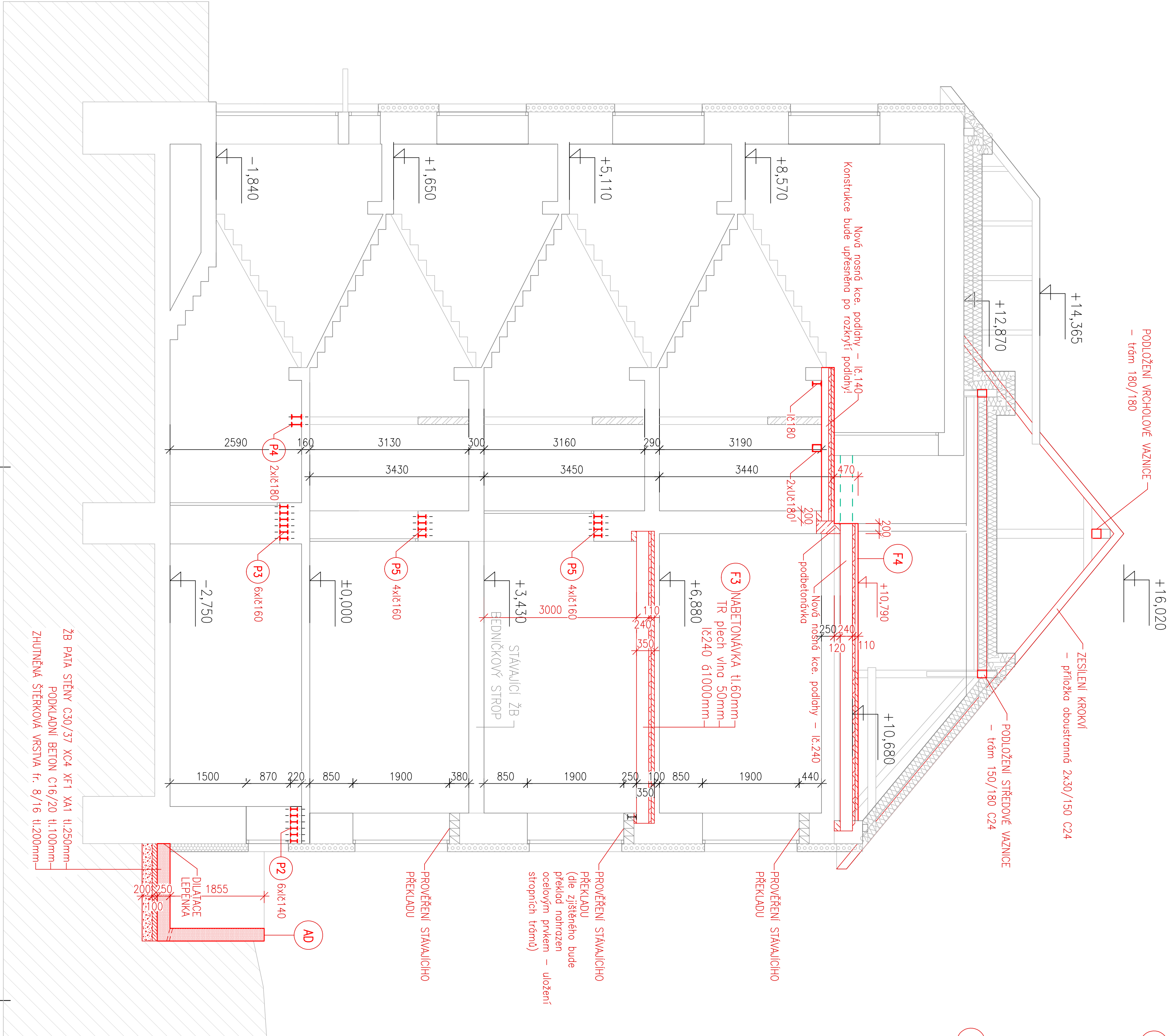
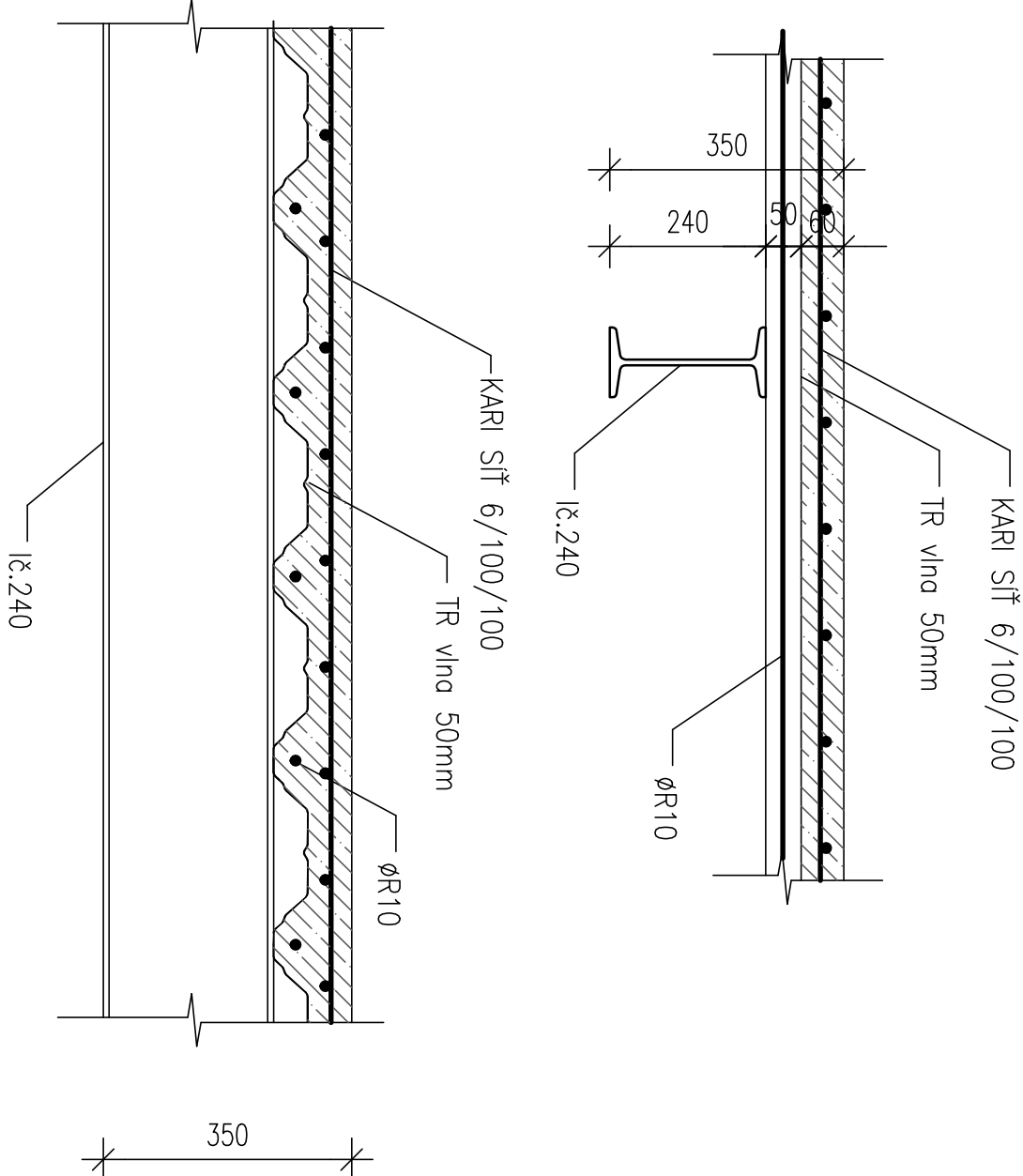
AD Anglický dvorek

Na přání hlavního inženýra projektu bude anglický dvorek řešen v technologii bílé vany, tedy s přihlédnutím k řešení všech spor a detailů jako u vodotěsných konstrukcí.
Pata stěny je navržena v tloušťce 250 mm a dřík stěny je navržen v toložné tloušťce 250 mm.
Konstrukce železobetonové opěrné stěny anglického dvorku a dna bude zhotovena z betonu o minimální třídě pevnosti betonu C30/37 XC4 XF1 XA1 (90 dn).
Do dna budou provedeny otvory pro odvodnění.

F3 Nové stropy

nad částí půdorysu 1.NP a 2.NP (nahrazení dřevěných trámových stropů) jsou navrženy z ocelových válcovaných nosníků po osové vzdálenosti max. 1m. Ocelové nosníky budou z Ič.240 po 0,95–1m. Nosníky budou uloženy do kopce ve zdivu min. 200mm na podbetonávku tl. 100mm z betonu C16/20.
Na ocelové nosníky se přistřeší trapézový plech v každé druhé vně (výška vlny 50mm, tl. plechu 0,75mm). Do každé vlny se položí betonářská vyzluz ØR10 + horní vyzluz KARI 6/100/100. Ndbetonávka nad horní hranu trapézového plechu je navržena 60mm. Sítě slykovat přesahem min. 320mm. Slykovat KARI síť v poli, mezi ocelovými nosníky – přesah sítě 320mm. Beton stropní desky C25/30, krycí vrstva vyzluz 25mm.

Schematický řez



Tato dokumentace (s výjimkou dat poskytnutých objednatелеm) je autorským vlastnictvím projektanta a nesmí být bez předchozího písemného souhlasu kopírována či jiným způsobem rozmnožována, posilována, předávána třetím osobám a užívána k jiným účelům, než pro které je vypracována. Dokumentace slouží pouze pro účely stavebního povolení.	
hlavní projektant:	otisk AO:
ENERGY centre	ARCHAPRO Liberec s.r.o.
Energy Benefit Centre a.s. Stavovská 1000 Praha 6 tel. +420 227010530 e-mail: kontakt@energy-benefit.cz internet: www.energy-benefit.cz	28. října 2862/56 466 01 Jablonec nad Nisou IČO: 10796690
investor:	hl. projektant:
Královéhradecký kraj Pivovarské náměstí 1245 500 03 Hradec Králové	Ing. Tomáš Štefla stavovská 1000 Praha 6 tel. +420 227010530 e-mail: kontakt@energy-benefit.cz internet: www.energy-benefit.cz
D.2. STAVEBNĚ KONSTRUKČNÍ ŘEŠENÍ	
název akce:	
Stavební úpravy objektu č.p. 426 v Novém Městě nad Metují	
Společně s kompletní přestavbou pro nové využití výuky odborného vyučování (kadeřnictví, kosmetika)	
a pro domov mládeže.	
název:	
ŘEZ A-A - NOVÝ STAV	
č. paré:	č. výřezu:
	D 2.3.6.